

# ÁREAS CRÍTICAS- DISPONIBILIDADE HÍDRICA DO CBH-SMT

LOCALIZAÇÃO DA UGRHI 10 NO ESTADO DE SÃO PAULO

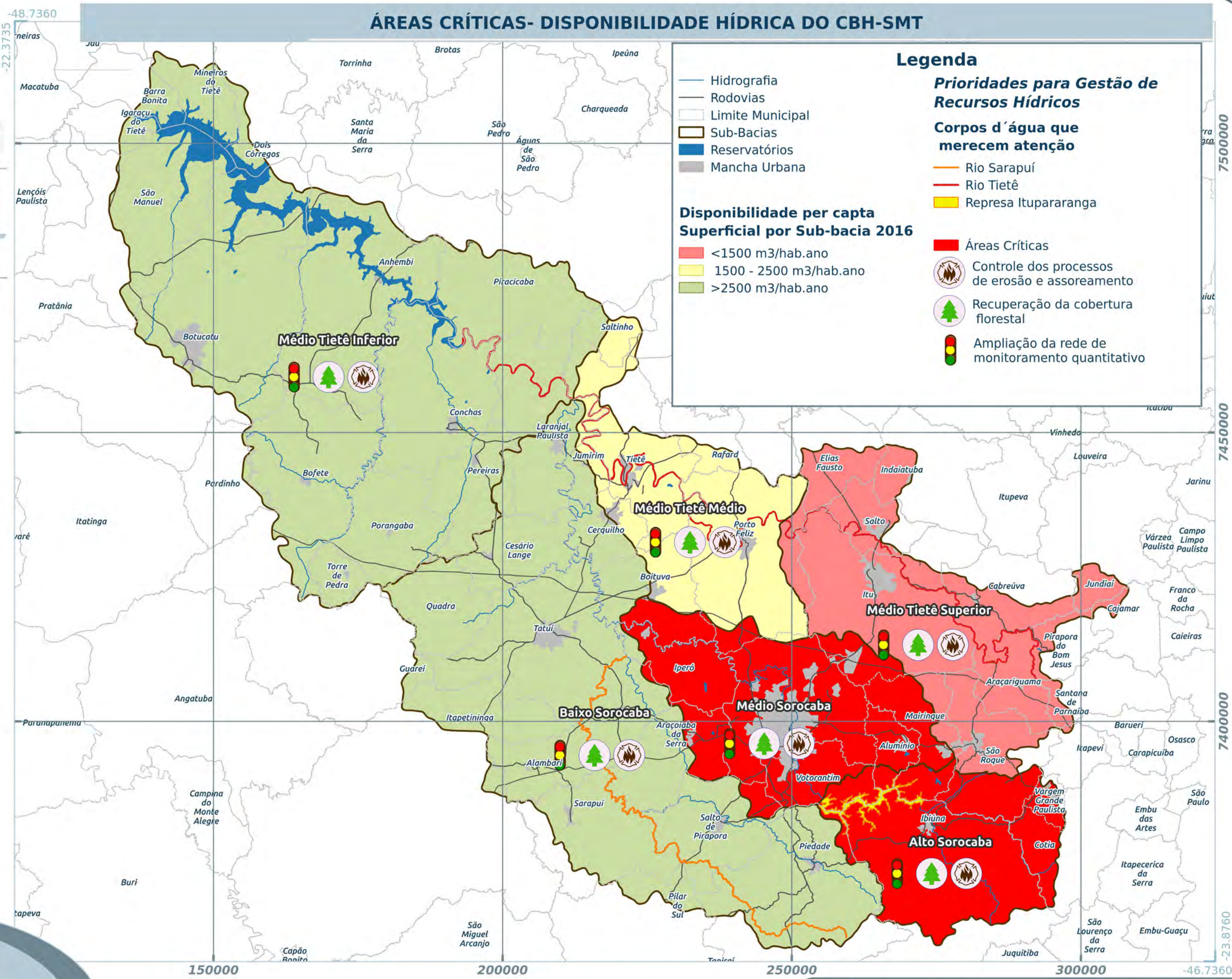


FONTE:  
Disponibilidade percapta de águas superficiais e subterrâneas  
DAEE, SEADE (2016)

Sub-Bacias, Reservatórios, e Hidrografia (IPT - 2006);

Limite Municipal SP (IGC - 2015);

Áreas Urbanas (SMA/CPLA - 2005)



## Legenda

**Prioridades para Gestão de Recursos Hídricos**

**Corpos d'água que merecem atenção**

- Rio Sarapuí
- Rio Tietê
- Represa Itupararanga

Áreas Críticas

- Controle dos processos de erosão e assoreamento
- Recuperação da cobertura florestal
- Ampliação da rede de monitoramento quantitativo

## Disponibilidade per capita Superficial por Sub-bacia 2016

- <1500 m3/hab.ano
- 1500 - 2500 m3/hab.ano
- >2500 m3/hab.ano

ELABORAÇÃO

